

Quels sont les programmes de fidélité préférés des mobinautes ?

Fidme a analysé les profils de 1,5 millions d'utilisateurs de sa solution pour comprendre quelles sont les marques et les enseignes auxquels ils se montrent les plus fidèles. Et les enseignes qui fidélisent le plus sont...



Leclerc est le programme de fidélité qui suscite le plus d'adhésion sur l'application mobile de Fidme. © Monkey Business - Fotolia

Fidme propose aux mobinautes de cumuler, via son application mobile, des programmes de fidélité d'enseigne et aussi de marques, dans le but d'obtenir ensuite des récompenses, comme dans tout programme. La société bordelaise s'est penchée sur les profils de ses 1,5 million de membres pour comprendre leurs appétences et leurs enseignes préférées.

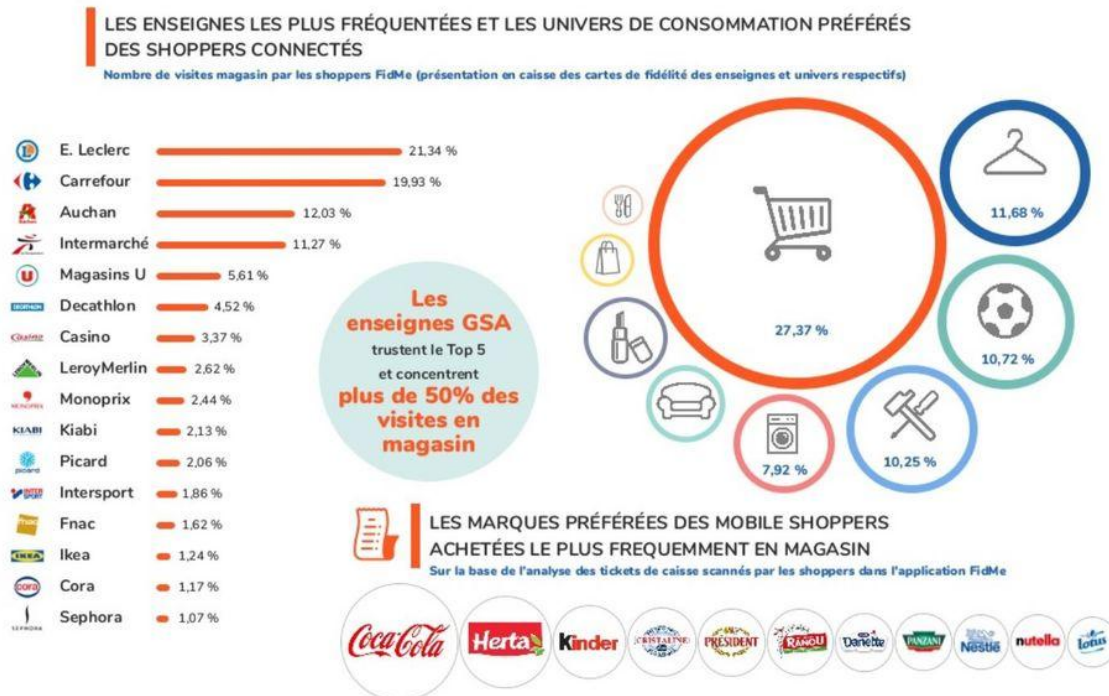
Première conclusion de cette étude, ces abonnés cumulent en moyenne 12 à 14 programmes de fidélité simultanément. Un nombre important mais logique, étant donné que Fidme propose justement de « ranger » virtuellement de nombreux programmes de fidélité au sein de son application mobile pour obtenir des récompenses.

Leclerc et Carrefour au coude à coude

[Visualiser l'article](#)

Dans cette communauté passée au crible au deuxième semestre 2018, les programmes de fidélité les plus utilisés sont en tout logique ceux des enseignes alimentaires. Arrive en tête Leclerc suivi de près par Carrefour. Pour la première, les mobinautes de Fidme ont présenté 21.4 fois leur carte de fidélité sur smartphone durant ce laps de temps (19.93 fois pour Carrefour). Côté marques, celles qui sont les plus achetées autres que les griffes plus populaires : Coca-Cola est celle qui fidélise le mieux la communauté de Fidme. Viennent ensuite Herta, Kinder, Cristalline et Président.

Les principaux enseignements de l'étude Fidme :





Profil du Mobile Shopper d'aujourd'hui en France

Un consommateur connecté réceptif aux programmes de fidélité

LES PROGRAMMES DE FIDÉLITÉ LES PLUS POPULAIRES EN FRANCE*



Les programmes de fidélité des enseignes GSA en tête

suivis par les univers de consommation :
 HABILLEMENT, SPORT, JARDINERIE / BRICO,
 ELECTRO / LOISIRS et PARFUMERIE / BEAUTE

LES PROGRAMMES DE FIDÉLITÉ HORS GSA LES PLUS POPULAIRES*



*Les cartes de fidélité enseignes les plus enregistrées sur smartphone par les shoppers FidMe